



# TREBATU EREDUA LURRALDERATZEKO PROIEKTUA.

## LUR FUNTSAREN SARETZA

**HIZLARIAK: IKER KARRERA eta JON ANDONI URDANGARIN**

**2023KO IRAILAREN 22AN**





# TREBATU EREDUA LURRALDERATZEKO PROIEKTUA. LUR FUNTSAREN SARETZA

- **2022ko martxoak 14: Iparraldera bisita** hango Trebatu proiektua gertutik ezagutzeko.

Landaolak antolatuta

Landaolako ordezkariak, Diputazioko ordezkariak, HAZI, sektoreko elkarteetako ordezkariak...

- **RETA (Red de espacios test agrarios):** hainbat ekimen eta bileretan parte hartu du Landaolak.

- 2022ko udan Foru Aldundiko **Etorkizuna Eraikiz** deialdira **LURRETIK MAHAIRA** proiektua aurkeztu genuen (Landaola, HAZI, Lurgintza, Abelur)



# TREBATU EREDUA LURRALDERATZEKO PROIEKTUA. LUR FUNTSAREN SARETZA

## GIPUZKOAKO FORU ALDUNDIA. ETORKIZUNA ERAIKIZ (Misioak)

**“2040an, Gipuzkoak elikadura sistema jasangarria, osasungarria, eskuragarria eta lehiakorra izango du, tokiko produkzioaren gaitasuna maximizatuko duena eta kontsumo arduratsua sustatuko duena, lurraldeko kultura eta identitatea proiektatuz.”**



## Elikadura strategiaren oinarrian eragiten:

- Belaunaldi aldaketaren beharrari erantzun.
- Ekoizle berrien formakuntza praktiko egokia.
- Espazio egokiak sustatu, antolatu eta kudeatu.
- Elkarlana eta koordinazioa saretu.
- Jasangarritasunerako trantsizio bidean eredu egokiak.
- Elikadura jasangarria eta kontsumo arduratsua sustatzeko akonpainamendua.

## Helburuak:

1. Iparraldeko TREBATU programa ezagutu eta gure lurraldera egokitu eta ekartzea
2. Eragileen arteko kohesioa sortu
3. Lur Funtsaren saretzea bultzatu

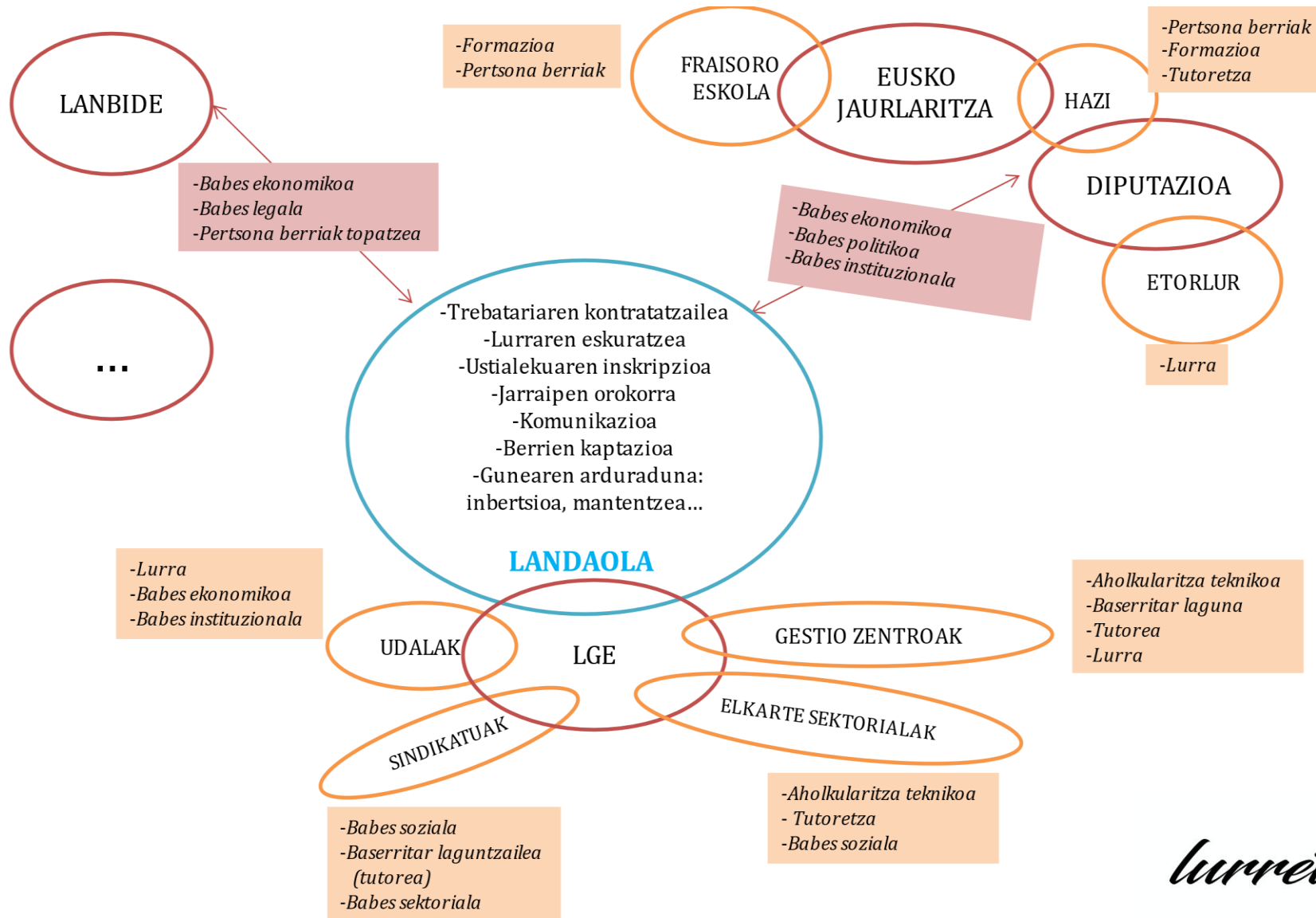


# TREBATU EREDUA LURRALDERATZEKO PROIEKTUA. LUR FUNTSAREN SARETZA



# TREBATU EREDUA LURRALDERATZEKO PROIEKTUA. LUR FUNTSAREN SARETZA

## Trebatu lurreratu



# TREBATU EREDUA LURRALDERATZEKO PROIEKTUA. LUR FUNTSAREN SARETZEA

## Inkubagailu funtzioa

### BABES JURIDIKOA

- Test espazioaren jarduera ekonomikoa
- EKINTZAILEAK TXANDAKAKO PRESTAKUNTZARAKO KONTRATATUPEAN/  
*CONTRATO DE FORMACIÓN EN ALTERNANCIA*  
**(LANBIDE)**
- Fiskalitatea
- Fakturazioa



### BABES SOZIALA

- Batzorde eragilea

### BABES FINANTZIARIOA

- Administrazio publikoak: FORU ALDUNDIA ...
- Inbertsioak: FA, UDALETXEAK,...
- Kontratazioa: LANBIDE
- Koordinatzailea: LANDAOLA-LGEak
- Formazioa: HAZI, Fraisoro nekazaritza eskola
- Aholkularitza, tutoritza, akonpañamentua:  
Sektoreko kudeaketa zentroak:
- Beste eragileen aportazioak jasotzeko aukera



# TREBATU EREDUA LURRALDERATZEKO PROIEKTUA. LUR FUNTSAREN SARETZA

## MINTEGI FUNTZIOA

- BAIMENAK/ AKORDIOAK JABEEKIN/ KUDEAKETA LANAK.
  - Lagapenak LANDAOLA-LGE
- Trebatze guneen tipologia:
  - Trebatze gune iraunkorrak
  - Aldi bateko Trebatze guneak



# TREBATU EREDUA LURRALDERATZEKO PROIEKTUA. LUR FUNTSAREN SARETZA

## JARRAIPEN FUNTZIOA

- **JARRAIPEN OROKORRA:** “Batzorde eragilea”
- **JARRAIPEN TEKNIKOA:** kudeaketa-zentroen gidaritzapean
- **TUTORETZA:** GAZTENEK Prozedura barruan
- **FORMAKUNTZA:** HAZI, Fraisoro Nekazaritza eskola
- **INTEGRAZIOA:** sektoreko elkarte, kudeaketa zentru, sindikatu eta bestelako eragileen laguntzarekin

# TREBATU EREDUA LURRALDERATZEKO PROIEKTUA. LUR FUNTSAREN SARETZEA

## KOORDINAZIOA – GOBERNANTZA FUNTZIOA

### KOMUNIKAZIOA:

- Interesdun TREBARI berriak bilatzea
- Ekimenaren berri gizarteari ematea

### TREBAGUNE BERRIAK SORTU:

- Udal jabetzakoak diren lurrak.
- Jarraipenik gabeko baserriak

### KUDEAKETA

### HARRERA EGIN ETA PERTSONA BERRIAK ERAKARRI



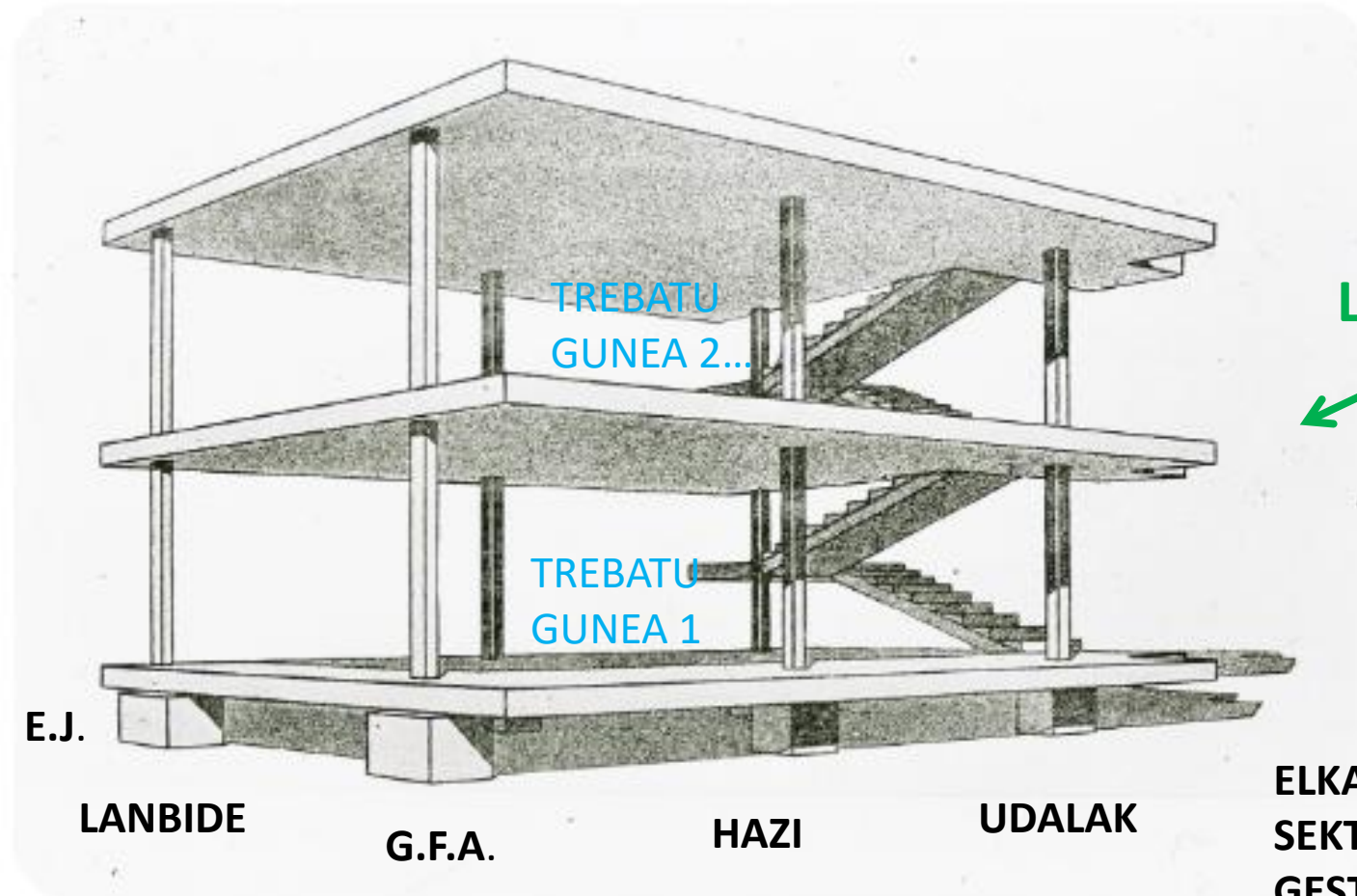
# TREBATU EREDUA LURRALDERATZEKO PROIEKTUA. LUR FUNTSAREN SARETZA



## PROIEKTUA DEFINITZEN, FASEAK

Nekazaritzan lanean aritu nahi duen pertsona	PRESTAKUNTZA	TREBATU GUNEA	GAZTENEK
 <ul style="list-style-type: none"> <li>Bere proiektua martxan jarri nahi duen pertsona</li> <li>Beste ustiatagietan lan egingo duen pertsona</li> </ul>	<ul style="list-style-type: none"> <li>Erdi mailako ziklo formatiboa nekazal familian</li> <li>Goi mailako ziklo formatiboa nekazal familia</li> <li>Ziurtagiri profesionala nekazal familian N1 "Actividades auxiliares en agricultura"</li> <li>Ziurtagiri profesionala nekazal familian N2 "Nekazaritza ekologikoa"</li> <li>GAZTENEK 2027 ibilidean parte hartu izana: zeharkako eta espezifikoak</li> <li>Ingenieritza (nekazaritza ingeniari, nekazaritza ingeniari teknikoak eta baliokideak)</li> <li>Beste gradu batzuk (biologia, ingurumen zientziak, basogintza)</li> </ul>	<ul style="list-style-type: none"> <li>Sarrera baldintzak zehaztu:</li> <li>Formazioa izatea</li> <li>Lan esperientzia izatea sektorean</li> <li>Errekurtsoak/Fiantza</li> <li>Lurra izatea</li> <li>Epea: 2 urte. 1+1 izatea; lehen urte amaieran eteteko aukera.</li> <li>Kontratuak aktibatu urte osoan zehar</li> <li>Kontratazioa LANDAOLA edo Landa Garapeneko Elkarrekin egingo dute</li> <li>Kontratatu den pertsonarentzako baldintza berezirik ez (Kolektibo guztiak)</li> <li>Baldintzak: kontratu mota (Contrato por formación en alternancia)</li> <li>Metodologia: "Contrato por formación en alternancia"-k markatzen duena. Praktika-lan %, Formakuntza %</li> <li>Trebatu guneak identifikatu: Tolosa, Astigarraga, Hernani, Oiartzun</li> <li>Tutoritza lana trebatu gunean</li> <li>Ibilbide formatiboa diseinatu: iraupena, kompetentziak, edukiak,....</li> <li>Enpresa Plana lantzen hasi</li> <li>Konpromisuak pertsonaren partez, araudia</li> <li>Mentore lanak egiten dituen baserriarrentzako abantailak (Laguntza planean laguntza gehigarriak, ...)</li> </ul>	<p>FORMAKUNTZA (100 ordu + 100 ordu)</p> <p>ENPRESA PLANA</p> <p>ATP</p> <p>Trebatu Gunean pasatako denborak baliagarri izan behar du Gaztenek fasean sartzeko:</p> <ul style="list-style-type: none"> <li>Enpresa Plana Trebatu Gunean lantzen hasiko da</li> <li>Gaztenek-en sartzeko beharrezko formazioa izango duela bermatuko da</li> <li>Instalazioa egiteko lurrak edo ustiatagia lortzen lagunduko zaio (Lur Funtza)</li> </ul>

# TREBATU EREDUA LURRALDERATZEKO PROIEKTUA. LUR FUNTSAREN SARETZEA



LANDAOLA  
←

E.J.

LANBIDE

G.F.A.

HAZI

UDALAK

ELKARTE  
SEKTORIALAK/  
GESTIO ZENTROAK...

# LUR FUNTSAREN SARETZA

## Zer da Nekazaritza Lurren Funtsa?

Gipuzkoako Foru Aldundiak beste entitate batzuekin elkarlanean garatutako proiektua.

### Helburuak:

- nekazaritzako lur erabilgarriak babestea eta gal ez daitezen neurriak hartzea.
- erabiltzen ez diren lurak eskaintzea.
- ustiategi berriak martxan jartzea eta dauden ustiategien zabalkuntza sustatzea.

**Asmoa:** nekazaritzarako egokiak diren lurak aldi baterako uzteko merkatua dinamizatzea.



# TREBATU EREDUA LURRALDERATZEKO PROIEKTUA. LUR FUNTSAREN SARETZEA

## Bi noranzkoa:

- Jabeek lursailak ustiatu ezin dituztenean
- Lurrik ez dutenean edota egun dituztenak baino gehiago behar dituztenean



# TREBATU EREDUA LURRALDERATZEKO PROIEKTUA. LUR FUNTSAREN SARETZEA

## 2013ko martxoaren 5eko 10/2013 FORU DEKRETUA, Gipuzkoako Lurralde Historikoko Nekazaritza Lurren Funtza arautzekoa

- Gipuzkoako Lurralde Historikoko Nekazaritza Lurren Bitartekaritza Bulegoa
  - Bermea eta segurtasuna
- Esleipen erregimenak
  - Aldundiaren lurak → esleipen publikoak
  - Lur-jabe pribatuak → zuzenbidean onargarri den beste formularen bat
- Prezioen eta Balioen Batzorde Teknikoa
  - Salneurri lehiakorrak





# TREBATU EREDUA LURRALDERATZEKO PROIEKTUA. LUR FUNTSAREN SARETZA





# TREBATU EREDUA LURRALDERATZEKO PROIEKTUA. LUR FUNTSAREN SARETZA

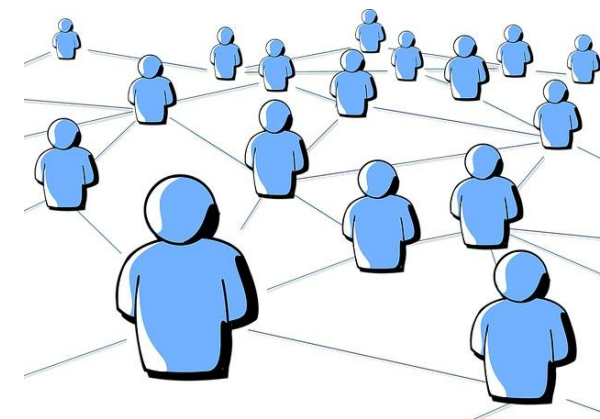


## Lankidetzeta

## Komunikazioa



## Saretzea



TREBATU EREDUA LURRALDERATZEKO PROIEKTUA.  
LUR FUNTSAREN SARETZEA



# ESKERRIK ASKO