

GIZAKER

encuestas

Social Survey
and Public Opinion Experts

Sociómetro

Gipuzkoa

Diciembre 2022

Introducción

<i>Presentación</i>	pág. 1
<i>Metodología y Ficha técnica</i>	pág. 2

1. Economía y empleo

1.1. Economía y empleo	pág. 4
------------------------------	--------

2. Refrendo ciudadano a diversos temas

2.1. Refrendo ciudadano a diversos temas	pág. 17
2.1.1. <i>Euskera</i>	pág. 18
2.1.2. <i>Convivencia</i>	pág. 22
2.1.3. <i>Preocupaciones ciudadanas</i>	pág. 23
2.1.4. <i>TicketBAI</i>	pág. 25
2.1.5. <i>Sostenibilidad social</i>	pág. 27
2.1.6. <i>Etorkizuna Eraikiz</i>	pág. 32
2.1.7. <i>Bienestar emocional</i>	pág. 34
2.1.8. <i>Trabajo</i>	pág. 36

3. Diputación Foral de Gipuzkoa

3.1. Diputación Foral de Gipuzkoa	pág. 41
---	---------

4. Intención de voto

4.1. Intención de voto a JJGG	pág. 46
-------------------------------------	---------

5. Anexo

5.1. Diferencias significativas	pág. 54
5.2. Sentimiento de nacionalidad	pág. 58

Índice

Presentación

La INVESTIGACIÓN que se presenta nace de la necesidad manifestada por conocer la opinión de los ciudadanos de Gipuzkoa ante diversos temas sociales.

Nos encontramos ante una investigación con gran cantidad de datos que pretende ser el punto de referencia para futuros nuevos análisis de este tipo.

Para cualquier tipo de aclaración o pormenorización de datos, no duden en ponerse en contacto con los responsables de la investigación.

Departamento Investigación



Metodología

La **METODOLOGÍA** que se ha empleado para la elaboración en esta investigación es de tipo cuantitativa, mediante la técnica de entrevista telefónica.

Esta técnica de investigación posibilita responder a la totalidad de los objetivos propuestos obteniendo unos resultados de máxima validez y fiabilidad con los que, consecuentemente, poder actuar con eficacia.

La población que integra el **UNIVERSO DE ESTUDIO** es la compuesta por el conjunto de personas mayores o igual a 18 años, residentes en GIPUZKOA, realizándose el trabajo de campo durante el mes de DICIEMBRE de 2022.

Se ha realizado un **MUESTREO** estratificado, con fijación proporcional a las cuotas, utilizando igualmente metodología cuantitativa.

Ficha técnica

MUESTRA:

1.200 personas residentes en GIPUZKOA (340 en Donostialdea, 280 en Bidasoa-Oiartzun, 280 en Oria y 300 en Deba-Urola).

$Em = \pm 2,83\%$, nivel de confianza del 95%, $p=q=0,5$, para datos totales.

Muestra aleatoria estratificada por municipio, sexo y edad.

Datos totales ponderados por Circunscripción

El 44,1% de las encuestas han sido realizadas en euskera y el 55,9% restantes en castellano.

TRABAJO DE CAMPO:

El trabajo de campo se realizó durante los días del 1 al 12 de diciembre de 2022, mediante entrevista telefónica.

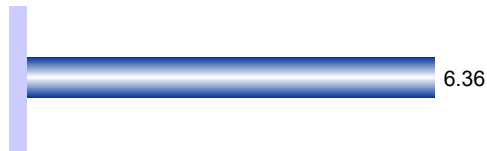


Economía y empleo

1.1. Economía y empleo

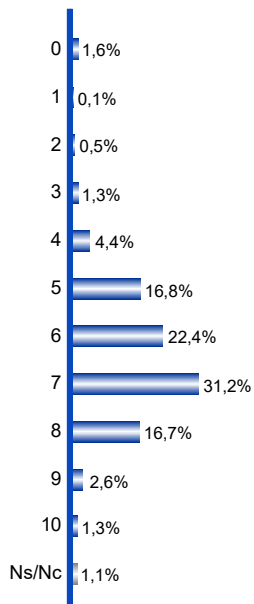
1.1. Economía y empleo

Calificación de la situación económica personal



Desv. Típica 1.57
Ns/Nc 1,1%

Siendo 0 "La peor situación posible" y 10 "La mejor posible"



Sexo

	Hombre	Mujer
	6.46	6.27

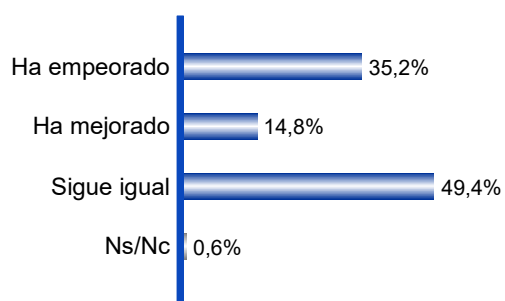
Circunscripción

Donost.	Bidasoa-Oiartzun	Oria	Deba-Urola
6.43	6.03	6.29	6.60

Edad

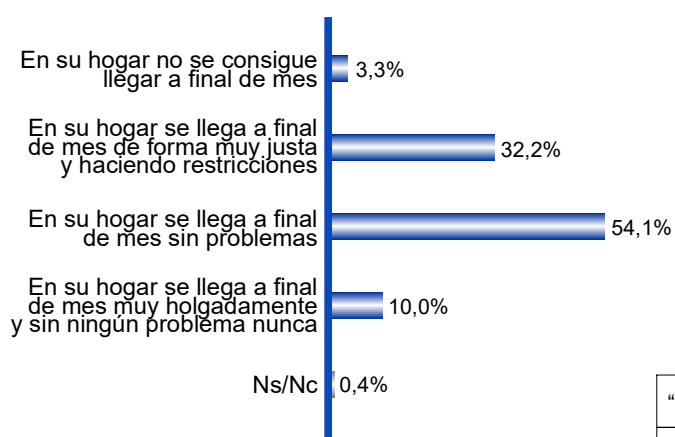
18-29 años	30-45 años	46-60 años	Más de 60 años
6.00	6.38	6.45	6.42

Su nivel de vida ha empeorado, ha mejorado o sigue igual hoy respecto a hace dos/tres años



	Edad			
	18-29 años	30-45 años	46-60 años	Más de 60 años
“Ha empeorado”	24,1%	37,3%	40,7%	33,6%
“Ha mejorado”	36,1%	19,9%	9,4%	7,5%
“Sigue igual”	38,6%	42,5%	48,9%	58,5%

Opción con la que más se identifica:



Sexo

	Hombre	Mujer
"No se consigue llegar"	2,3%	4,1%
"Se llega de forma justa"	27,1%	36,7%
"Se llega sin problemas"	58,8%	50,0%
"Se llega holgadamente"	11,4%	8,8%

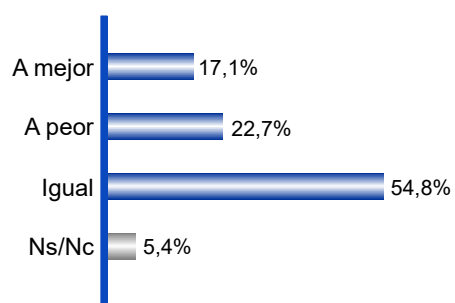
Circunscripción

	Donost.	Bidasoa-Oiartzun	Oria	Deba-Urola
"No se consigue llegar"	2,5%	3,6%	5,1%	2,8%
"Se llega de forma justa"	28,7%	40,1%	29,5%	32,4%
"Se llega sin problemas"	59,0%	48,8%	54,8%	51,5%
"Se llega holgadamente"	9,6%	7,5%	9,2%	13,0%

Edad

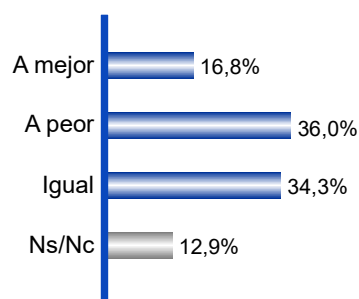
	18-29 años	30-45 años	46-60 años	Más de 60 años
"No se consigue llegar"	6,3%	5,2%	3,4%	0,7%
"Se llega de forma justa"	37,3%	39,7%	33,5%	24,4%
"Se llega sin problemas"	40,5%	46,7%	53,7%	64,3%
"Se llega holgadamente"	14,6%	8,4%	9,1%	10,1%

Su economía personal irá en el próximo año a mejor, a peor, o seguirá igual



	Edad			
	18-29 años	30-45 años	46-60 años	Más de 60 años
"A mejor"	43,7%	22,0%	12,5%	7,5%
"A peor"	10,8%	25,8%	25,2%	23,2%
"Igual"	43,7%	46,0%	59,6%	61,4%

La economía de Gipuzkoa irá en el próximo año a mejor, a peor, o seguirá igual



Sexo

	Hombre	Mujer
"A mejor"	18,2%	15,6%
"A peor"	32,8%	38,8%
"Igual"	38,0%	31,1%

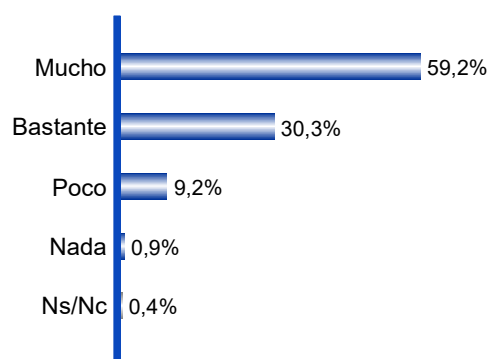
Edad

	18-29 años	30-45 años	46-60 años	Más de 60 años
"A mejor"	21,5%	15,0%	13,6%	18,8%
"A peor"	31,0%	46,0%	41,8%	26,5%
"Igual"	39,9%	31,4%	34,8%	33,8%

Intención de voto a JJGG

	EAJ/PNV	EH BILDU	PSE-EE	Elk. Pod.	NC	Indeciso	No votará	Resto
"A mejor"	25,7%	12,9%	26,2%	14,0%	15,5%	19,8%	9,7%	10,3%
"A peor"	22,2%	41,5%	23,8%	46,5%	35,1%	38,3%	42,7%	51,3%
"Igual"	40,4%	35,3%	47,6%	34,9%	33,6%	29,9%	30,3%	25,6%

Ha notado mucho, bastante, poco o nada la subida de los precios



Sexo

	Hombre	Mujer
"Mucho"	52,6%	65,1%
"Bastante"	33,9%	27,1%
"Poco"	11,4%	7,2%
"Nada"	1,4%	0,5%

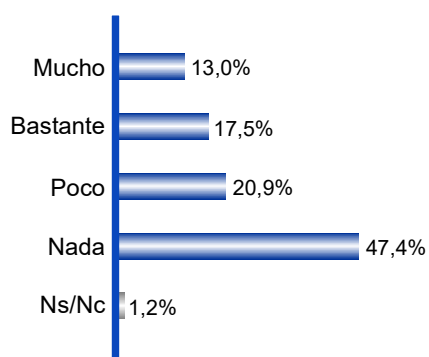
Edad

	18-29 años	30-45 años	46-60 años	Más de 60 años
"Mucho"	58,6%	65,9%	60,5%	54,0%
"Bastante"	33,1%	27,5%	31,3%	30,3%
"Poco"	8,3%	6,3%	7,3%	12,7%
"Nada"	0,0%	0,0%	0,9%	2,1%

Circunscripción

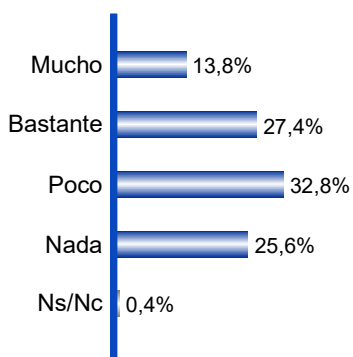
	Donost.	Bidasoa-Oiartzun	Oria	Deba-Urola
"Mucho"	52,2%	58,7%	65,6%	64,2%
"Bastante"	34,0%	34,1%	24,8%	26,2%
"Poco"	12,8%	5,6%	7,3%	8,6%
"Nada"	0,5%	1,2%	1,8%	0,6%

Ha cambiado sus hábitos de movilidad por el precio de los combustibles



	Edad			
	18-29 años	30-45 años	46-60 años	Más de 60 años
“Mucho”	15,8%	19,5%	14,0%	6,8%
“Bastante”	22,2%	20,2%	20,7%	11,5%
“Poco”	22,8%	22,6%	19,5%	20,1%
“Nada”	38,0%	35,9%	45,7%	60,2%

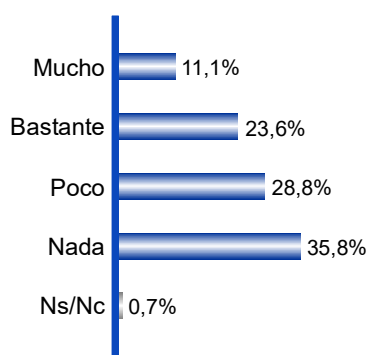
Ha cambiado sus hábitos domésticos por el precio de la electricidad



	Sexo	
	Hombre	Mujer
"Mucho"	11,4%	16,0%
"Bastante"	23,7%	30,5%
"Poco"	34,8%	31,0%
"Nada"	29,8%	22,1%

	Edad			
	18-29 años	30-45 años	46-60 años	Más de 60 años
"Mucho"	23,4%	17,4%	14,5%	7,5%
"Bastante"	25,3%	27,9%	31,2%	24,8%
"Poco"	31,0%	33,8%	32,4%	32,9%
"Nada"	20,3%	20,6%	21,8%	33,9%

Ha cambiado sus hábitos de compra de alimentos por el alza de los precios



Sexo

	Hombre	Mujer
"Mucho"	9,3%	12,8%
"Bastante"	20,5%	26,4%
"Poco"	31,6%	26,3%
"Nada"	37,8%	33,9%

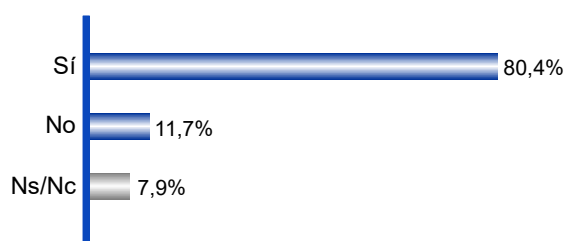
Edad

	18-29 años	30-45 años	46-60 años	Más de 60 años
"Mucho"	22,8%	15,0%	10,4%	4,7%
"Bastante"	26,6%	32,2%	25,0%	15,7%
"Poco"	25,3%	28,7%	30,2%	29,1%
"Nada"	24,7%	24,1%	34,1%	48,8%

Circunscripción

	Donost.	Bidasoa-Oiartzun	Oria	Deba-Urola
"Mucho"	9,4%	16,7%	14,7%	6,8%
"Bastante"	23,2%	21,8%	25,8%	24,1%
"Poco"	32,3%	29,8%	22,6%	27,6%
"Nada"	34,7%	31,3%	35,5%	40,9%

Los precios seguirán al alza durante los próximos meses



	Edad			
	18-29 años	30-45 años	46-60 años	Más de 60 años
"Sí"	89,9%	83,2%	81,2%	74,6%
"No"	7,6%	11,9%	11,2%	13,4%

Valoración de la respuesta que las instituciones están dando al alza de los precios



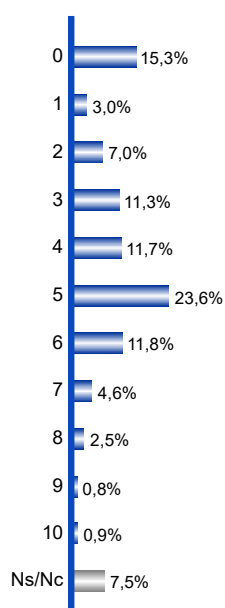
Siendo 0 "Totalmente ineficaz" y 10 "Totalmente eficaz"

Edad

18-29 años	30-45 años	46-60 años	Más de 60 años
3.90	3.35	3.71	4.28

Intención de voto a JJGG

EAJ/PNV	EH BILDU	PSE-EE	Elk. Pod.	NC	Indeciso	No votará	Resto
4.41	3.66	4.95	4.64	3.91	3.66	3.04	3.39



Refrendo ciudadano a diversos temas

2.1. Refrendo ciudadano a diversos temas

2.1.1. *Euskera*

2.1.2. *Convivencia*

2.1.3. *Preocupaciones ciudadanas*

2.1.4. *TicketBAI*

2.1.5. *Sostenibilidad social*

2.1.6. *Etorkizuna Eraikiz*

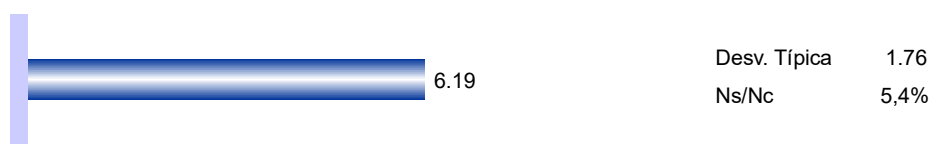
2.1.7. *Bienestar emocional*

2.1.8. *Trabajo*

2.1. Refrendo ciudadano a diversos temas

EUSKERA

Percepción de la salud del euskera



Siendo 0 "Muy mala" y 10 "Muy buena"

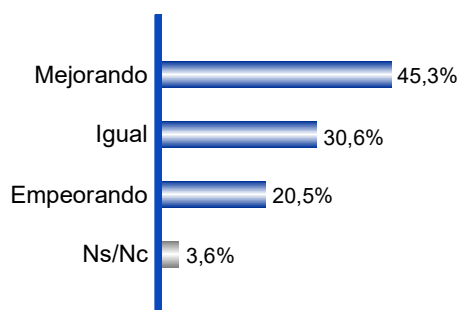
Euskaldun

Sí	No
5.96	6.67

Intención de voto a JJGG

EAJ/PNV	EH BILDU	PSE-EE	Elk. Pod.	NC	Indeciso	No votará	Resto
6.60	5.67	6.40	6.23	6.15	6.26	6.35	5.88

La actitud general hacia el euskera está mejorando, sigue igual o está empeorando respecto a hace unos años



Euskaldun

	Sí	No
"Mejorando"	41,1%	53,6%
"Igual"	32,4%	26,9%
"Empeorando"	24,6%	12,3%

Edad

	18-29 años	30-45 años	46-60 años	Más de 60 años
"Mejorando"	36,7%	44,3%	44,1%	50,2%
"Igual"	32,9%	28,6%	31,0%	30,8%
"Empeorando"	27,8%	24,0%	21,9%	14,1%

Intención de voto a JJGG

	EAJ/PNV	EH BILDU	PSE-EE	Eik. Pod.	NC	Indeciso	No votará	Resto
"Mejorando"	53,7%	36,4%	41,9%	51,2%	43,9%	50,3%	42,7%	41,0%
"Igual"	28,4%	34,2%	34,9%	39,5%	32,1%	22,2%	32,4%	28,2%
"Empeorando"	14,0%	28,9%	20,9%	7,0%	20,7%	22,2%	18,4%	23,1%

Ha oído hablar o sabe lo que es Euskaldia



Euskaldun

	Sí	No
"Sí (esp.+sug.)"	96,9%	81,7%

Edad

	18-29 años	30-45 años	46-60 años	Más de 60 años
"Sí (esp.+sug.)"	90,5%	93,8%	95,5%	87,6%

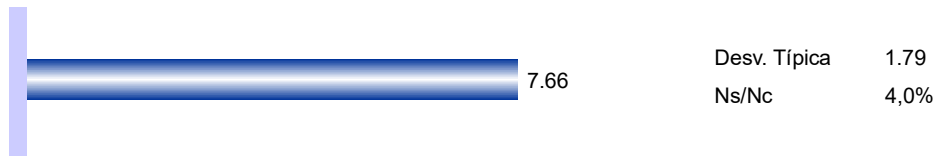
Intención de voto a JJGG

	PNV	EH BILDU	PSE	Podemos	NC	Indeciso	No votará	Resto
"Sí (esp.+sug.)"	94,3%	98,6%	76,7%	97,6%	90,0%	88,5%	86,4%	89,7%

Valoración de la iniciativa Euskaraldia

n=han oído hablar de Euskaraldia

91,6%



Siendo 0 "La peor nota posible" y 10 "La mejor nota posible"

Euskaldun

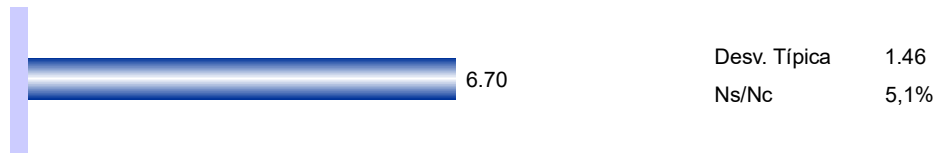
Sí	No
7.79	7.36

Ha oído hablar o sabe lo que es Euskaraldia

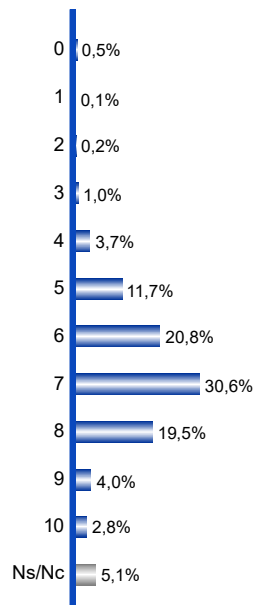
Sí (Espont.)	Sí (Sugerido)
7.71	7.06

CONVIVENCIA

Valoración del nivel de convivencia ciudadana existente hoy en Gipuzkoa, sabiendo que coexisten diferentes sensibilidades políticas



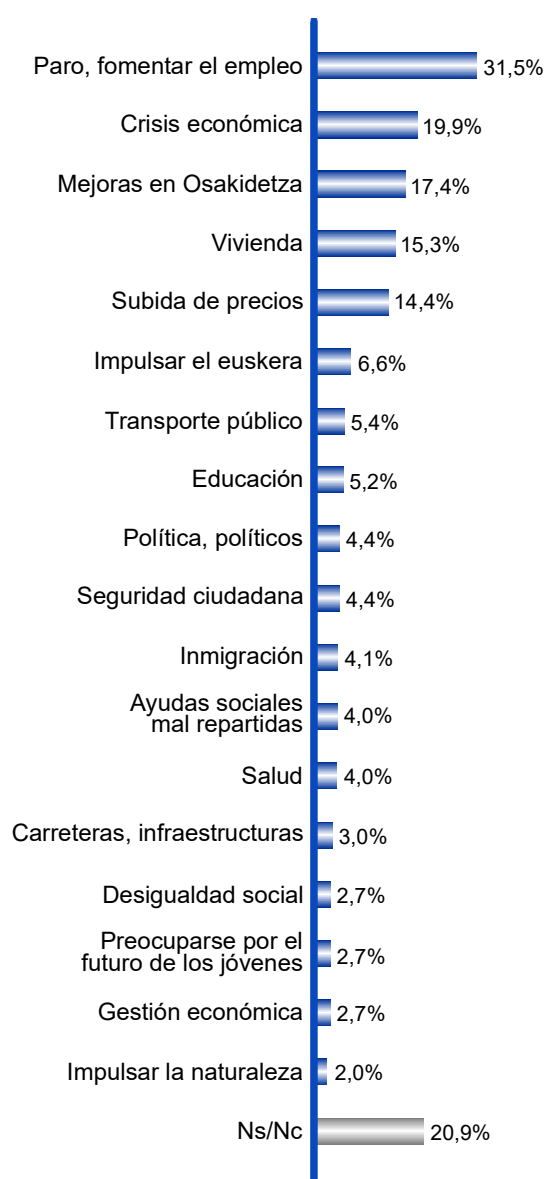
Siendo 0 "Pésimo nivel" y 10 "Excelente nivel"



PREOCUPACIONES CIUDADANAS

Principales problemas existentes en Gipuzkoa

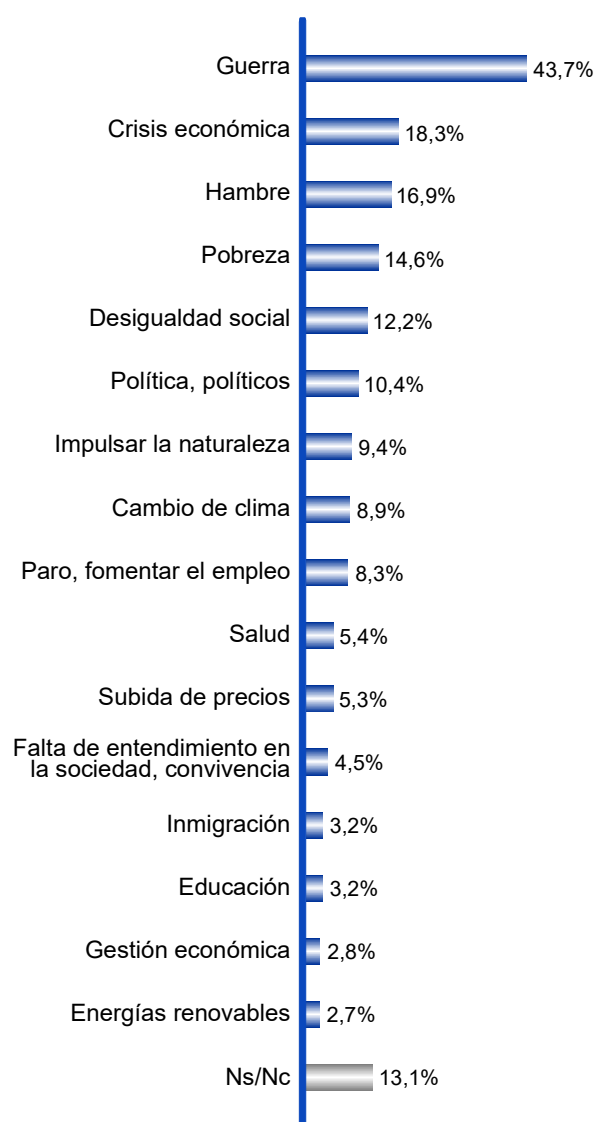
Respuesta espontánea



La suma de % no da 100% por ser una pregunta con respuesta múltiple

Principales problemas del mundo que habría que solucionar

Respuesta espontánea



La suma de % no da 100% por ser una pregunta con respuesta múltiple

TICKETBAI

Ha oído hablar de TicketBAI, un nuevo sistema electrónico de facturación de Hacienda que se está implantando y que va a permitir el control de todas las actividades económicas con el objetivo de luchar contra el fraude fiscal



Sexo

	Hombre	Mujer
"Sí"	81,3%	73,8%
"No"	18,8%	26,3%

Circunscripción

	Donost.	Bidasoa-Oiartzun	Oria	Deba-Urola
"Sí"	80,6%	72,6%	73,3%	79,3%
"No"	19,4%	27,4%	26,7%	20,7%

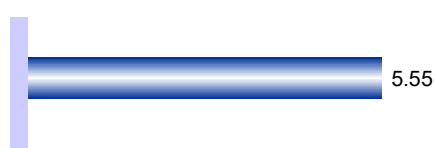
Edad

	18-29 años	30-45 años	46-60 años	Más de 60 años
"Sí"	63,9%	85,4%	88,8%	67,8%
"No"	36,1%	14,6%	11,2%	32,2%

Medida en que le parece acertada la implantación de este sistema de facturación

n=han oído hablar de TicketBAI

77,3%



Desv. Típica 2.91
Ns/Nc 16,3%

Siendo 0 "Nada acertado" y 10 "Muy acertado"

Circunscripción

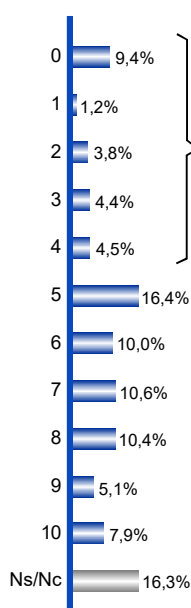
Donost.	Bidasoa-Oiartzun	Oria	Deba-Urola
5.74	6.01	5.28	5.12

Edad

18-29 años	30-45 años	46-60 años	Más de 60 años
5.02	4.89	5.63	6.28

Intención de voto a JJGG

EAJ/PNV	EH BILDU	PSE-EE	Elk. Pod.	NC	Indeciso	No votará	Resto
6.26	5.63	6.33	5.92	5.35	5.90	4.50	4.56



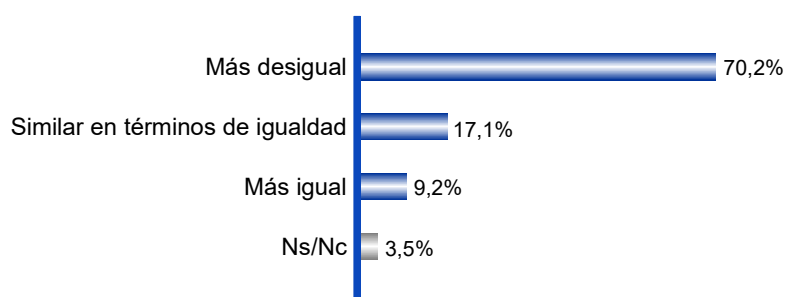
Motivo de la valoración negativa

n=23,3% (215 personas) que valoran de 0 a 4

- Es una gran desventaja para el comerciante, autónomo... (11,0%)
- Es una trampa, no terminaría con el fraude (3,8%)
- Es muy complicado para la gente mayor (1,6%)
- No es el momento para ello (1,2%)
- Demasiado control (1,2%)
- No está nada claro (1,1%)
- Es un buen sistema, más control ante el fraude (0,8%)
- Es un sistema más para que los ciudadanos gasten dinero (0,4%)
- Ns/Nc (2,2%)

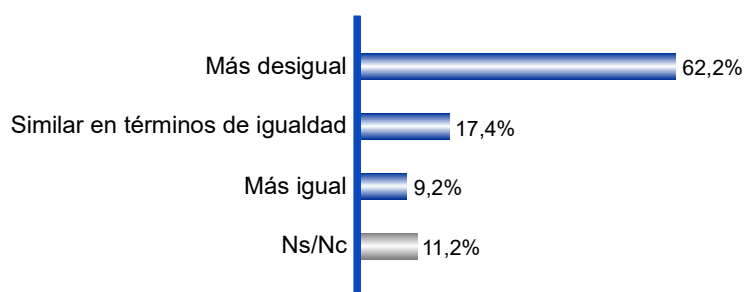
SOSTENIBILIDAD SOCIAL

Considera que la sociedad es hoy más igual a nivel económico que hace diez años



	Edad			
	18-29 años	30-45 años	46-60 años	Más de 60 años
"Más desigual"	60,8%	71,8%	76,1%	68,2%
"Similar en términos de igualdad"	19,0%	17,8%	14,5%	18,1%
"Más igual"	13,3%	8,7%	7,9%	8,7%

Cómo cree que será la sociedad en 2030 a nivel económico



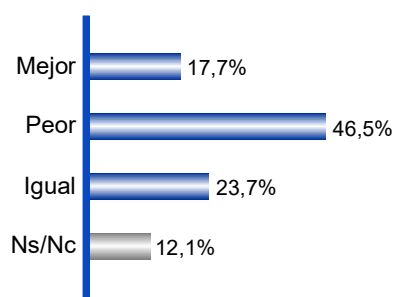
Circunscripción

	Donost.	Bidasoa-Oiartzun	Oria	Deba-Urola
"Más desigual"	57,0%	61,8%	62,2%	69,0%
"Similar en términos de igualdad"	19,7%	20,7%	14,7%	13,6%
"Más igual"	12,3%	7,6%	8,8%	6,8%

Edad

	18-29 años	30-45 años	46-60 años	Más de 60 años
"Más desigual"	61,4%	71,1%	66,7%	53,5%
"Similar en términos de igualdad"	24,1%	16,7%	17,0%	16,0%
"Más igual"	10,8%	9,1%	10,9%	7,3%

Dentro de 10 años en general se vivirá mejor, peor o igual que ahora



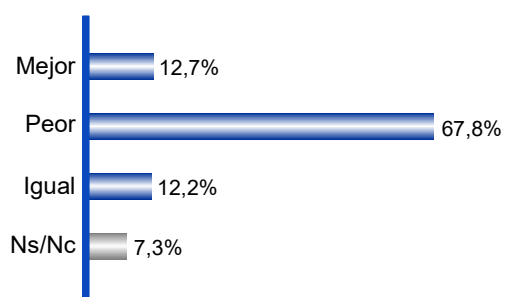
Edad

	18-29 años	30-45 años	46-60 años	Más de 60 años
"Mejor"	22,2%	16,4%	16,4%	18,0%
"Peor"	52,5%	53,0%	50,2%	37,0%
"Igual"	21,5%	24,0%	23,7%	24,1%

Intención de voto a JJGG

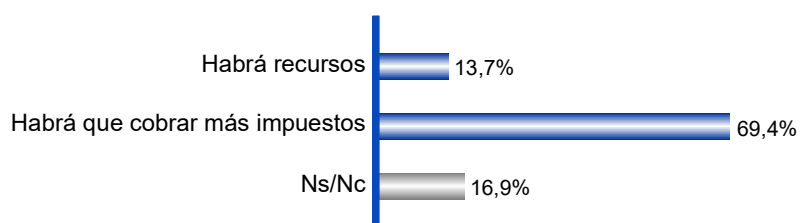
	EAJ/PNV	EH BILDU	PSE	Elk. Pod.	NC	Indeciso	No votará	Resto
"Mejor"	24,3%	16,6%	23,8%	25,6%	14,4%	17,0%	14,6%	10,0%
"Peor"	34,3%	50,2%	47,6%	44,2%	48,0%	44,8%	54,1%	60,0%
"Igual"	26,5%	22,9%	16,7%	27,9%	23,6%	27,3%	17,3%	27,5%

Las generaciones jóvenes vivirán mejor, peor o igual que sus padres



	Edad			
	18-29 años	30-45 años	46-60 años	Más de 60 años
"Mejor"	19,1%	14,6%	9,4%	11,5%
"Peor"	67,5%	69,0%	73,6%	62,8%
"Igual"	10,2%	12,9%	11,2%	13,2%

En el futuro habrá recursos para atender el envejecimiento de la población o habrá que cobrar más impuestos



Sexo

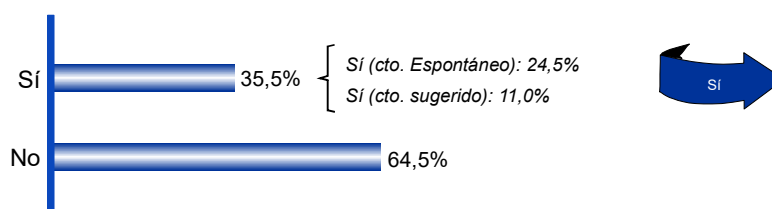
	Hombre	Mujer
"Habrá recursos"	13,4%	14,1%
"Habrá que cobrar más impuestos"	73,8%	65,5%

Edad

	18-29 años	30-45 años	46-60 años	Más de 60 años
"Habrá recursos"	17,2%	12,9%	11,6%	14,5%
"Habrá que cobrar más impuestos"	71,3%	74,6%	73,6%	62,3%

ETORKIZUNA ERAIKIZ

Ha oído hablar de la iniciativa ETORKIZUNA ERAIKIZ de la Diputación Foral de Gipuzkoa



Circunscripción

	Donost.	Bidasoa-Oiartzun	Oria	Deba-Urola
"Sí"	38,9%	28,2%	31,0%	39,8%
"No"	61,1%	71,8%	69,0%	60,2%

Edad

	18-29 años	30-45 años	46-60 años	Más de 60 años
"Sí"	28,0%	25,4%	45,5%	37,3%
"No"	72,0%	74,6%	54,5%	62,7%

Intención de voto a JJGG

	EAJ/PNV	EH BILDU	PSE-EE	Elk. Pod.	NC	Indeciso	No votará	Resto
"Sí"	40,6%	45,5%	33,3%	27,9%	34,7%	36,5%	21,0%	30,0%
"No"	59,4%	54,5%	66,7%	72,1%	65,3%	63,5%	79,0%	70,0%

Valoración de la iniciativa ETORKIZUNA ERAIKIZ

n=han oído hablar
de Etorikizuna Eraikiz

35,5%

Desv. Típica 1.78
Ns/Nc 31,6%

Siendo 0 "La peor valoración" y 10 "La mejor valoración"

Conocimiento de
Etorikizuna Eraikiz

Cto. Espontáneo	Cto. Sugerido
6.33	6.41

Edad

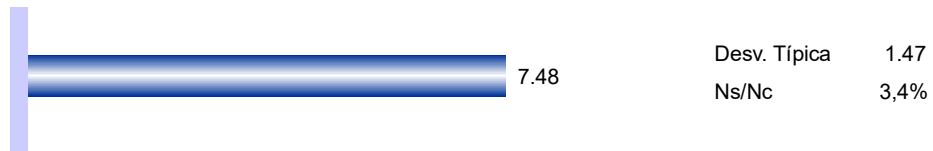
18-29 años	30-45 años	46-60 años	Más de 60 años
7.04	5.84	6.45	6.32

Intención de voto a JJGG

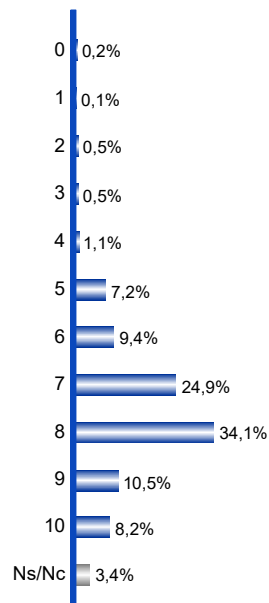
EAJ/PNV	EH BILDU	PSE-EE	Elk. Pod.	NC	Indeciso	No votará	Resto
6.77	5.83	6.66	5.13	6.28	6.68	6.94	5.45

BIENESTAR EMOCIONAL

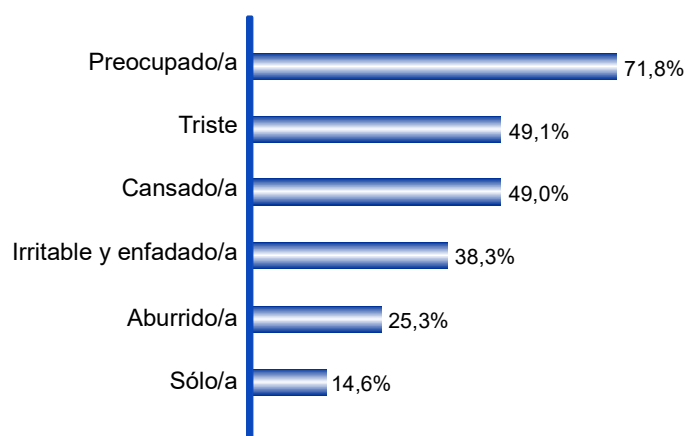
Valoración de su estado anímico actual



Siendo 0 "Muy infeliz" y 10 "Muy feliz"



Ahora mismo y debido a la situación que vivimos, se encuentra más...

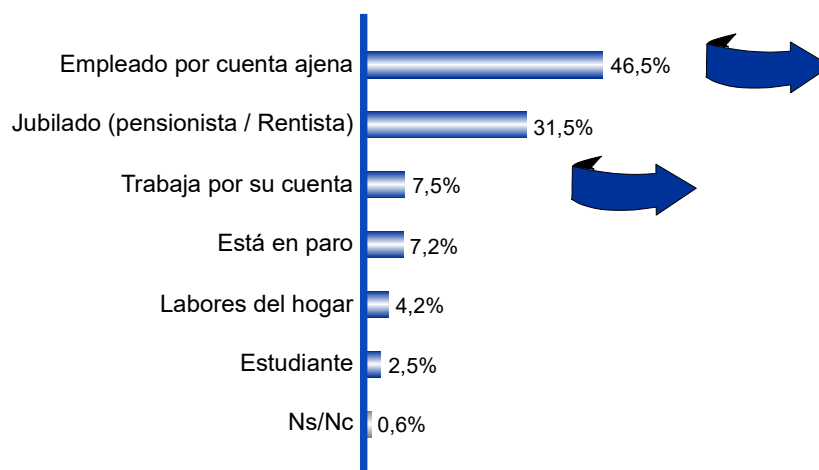


% de respuestas afirmativas

Existen diferencias significativas en el dato (Ver Anexo pág. 55)

TRABAJO

Situación laboral actual



Medida en la que su trabajo contribuye a dar sentido a su vida

n=Trabajan

54,0%



Desv. Típica 1.92

Ns/Nc 0,7%

Siendo 0 "Ningún sentido" y 10 "Total sentido"

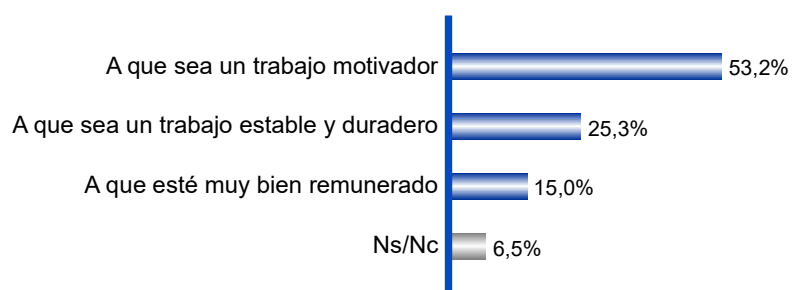
Tipo de trabajador

Empleado por cuenta ajena	Trabaja por su cuenta
7.18	7.82

Aspecto al que daría más prioridad si tuviera que buscar un nuevo trabajo

n=Trabajan

54,0%



Edad

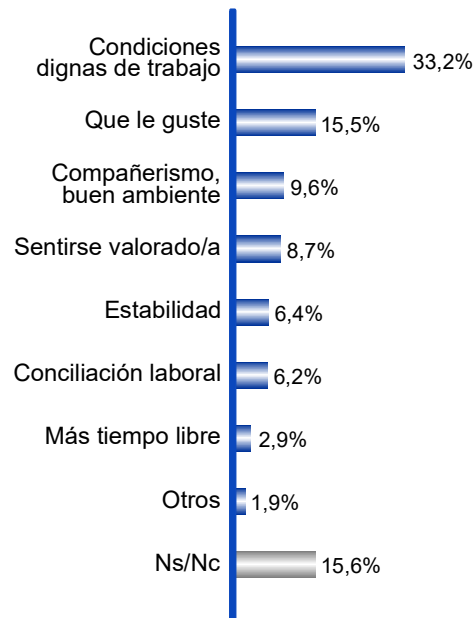
	18-29 años	30-45 años	46-60 años	Más de 60 años
"Motivador"	48,0%	48,1%	57,8%	72,7%
"Estable y duradero"	35,3%	26,6%	21,3%	18,2%
"Muy bien remunerado"	12,7%	17,4%	14,2%	9,1%

Qué le pediría al trabajo para ser feliz y tener bienestar

n=Trabajan

Respuesta espontánea

54,0%





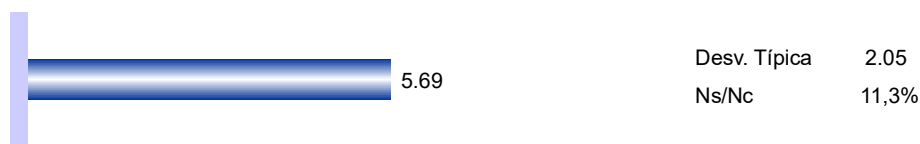
Diputación Foral de Gipuzkoa



3.1. Diputación Foral de Gipuzkoa

3.1. Diputación Foral de Gipuzkoa

Imagen del Gobierno de la Diputación Foral de Gipuzkoa y de su actuación



Siendo 0 "Muy mala" y 10 "Muy buena"

Edad

18-29 años	30-45 años	46-60 años	Más de 60 años
5.90	5.33	5.54	6.01

Intención de voto a JJGG

EAJ/PNV	EH BILDU	PSE-EE	EIk. Pod.	NC	Indeciso	No votará	Resto
7.09	5.16	5.77	5.54	5.51	5.75	4.89	5.03

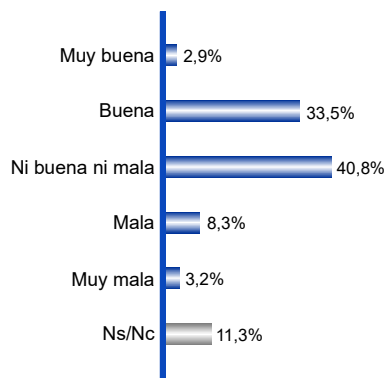


Imagen de la oposición en la Diputación Foral de Gipuzkoa



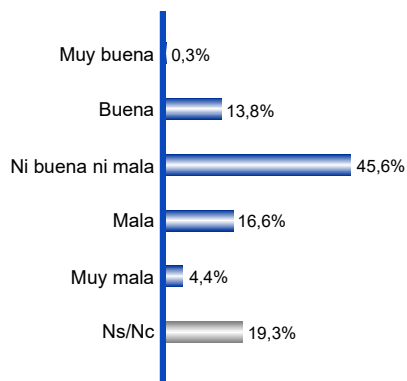
Siendo 0 "Muy mala" y 10 "Muy buena"

Circunscripción

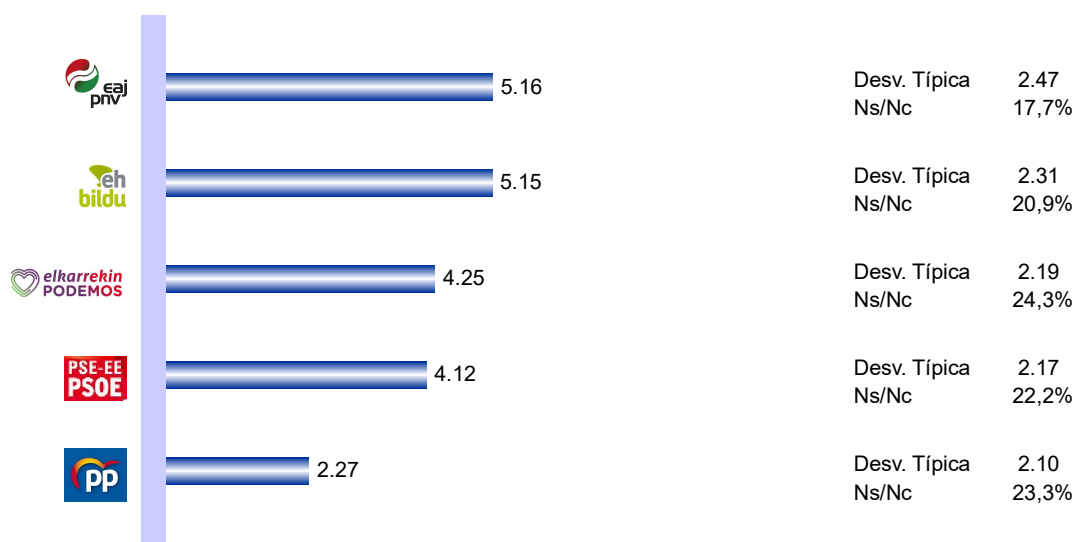
Donost.	Bidasoa-Oiartzun	Oria	Deba-Urola
4.76	4.48	4.93	4.50

Intención de voto a JJGG

EAJ/PNV	EH BILDU	PSE-EE	Elk. Pod.	NC	Indeciso	No votará	Resto
4.83	4.83	5.28	4.49	4.58	4.80	4.11	4.17



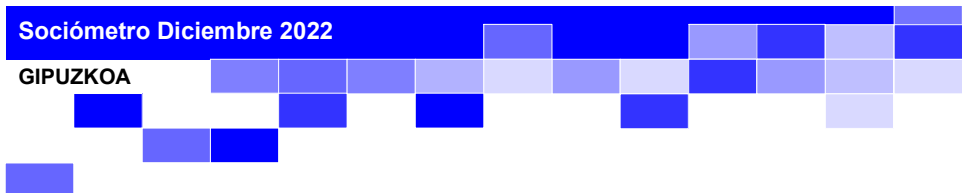


Valoración de la actuación de los partidos políticos que están en las Juntas Generales de Gipuzkoa





Siendo 0 "Pésima actuación" y 10 "Excelente actuación"

Existen diferencias significativas en el dato (Ver Anexo pág. 56)



Intención de voto



4.1. Intención de voto a JJGG

4.1. Intención de voto a JJGG

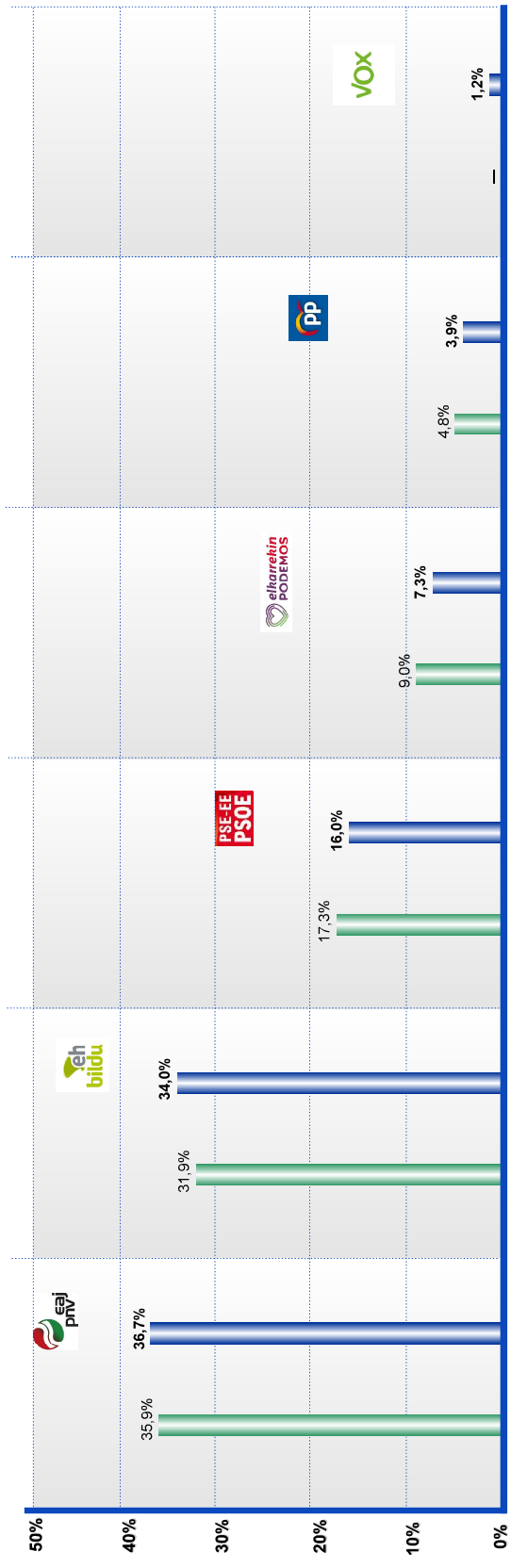
Satisfacción con el partido al que votó en las últimas Elecciones a JJGG de Gipuzkoa de 2019

Voto declarado en JJGG 2019

	EAJ/PNV	EH BILDU	PSE-EE	Elk. Pod.	PP
“Totalmente satisfecho/a”	1,5%	6,5%	1,8%	5,5%	0,0%
“Muy satisfecho/a”	56,7%	52,2%	33,9%	25,5%	66,7%
“Ni satisfecho/a ni insatisfecho/a”	24,7%	23,9%	30,4%	38,2%	0,0%
“Poco satisfecho/a”	12,5%	12,2%	19,6%	20,0%	33,3%
“Nada satisfecho/a”	3,0%	4,8%	12,5%	9,1%	0,0%

GIPUZKOA

GIPUZKOA
Prospección electoral
actual a JJGG

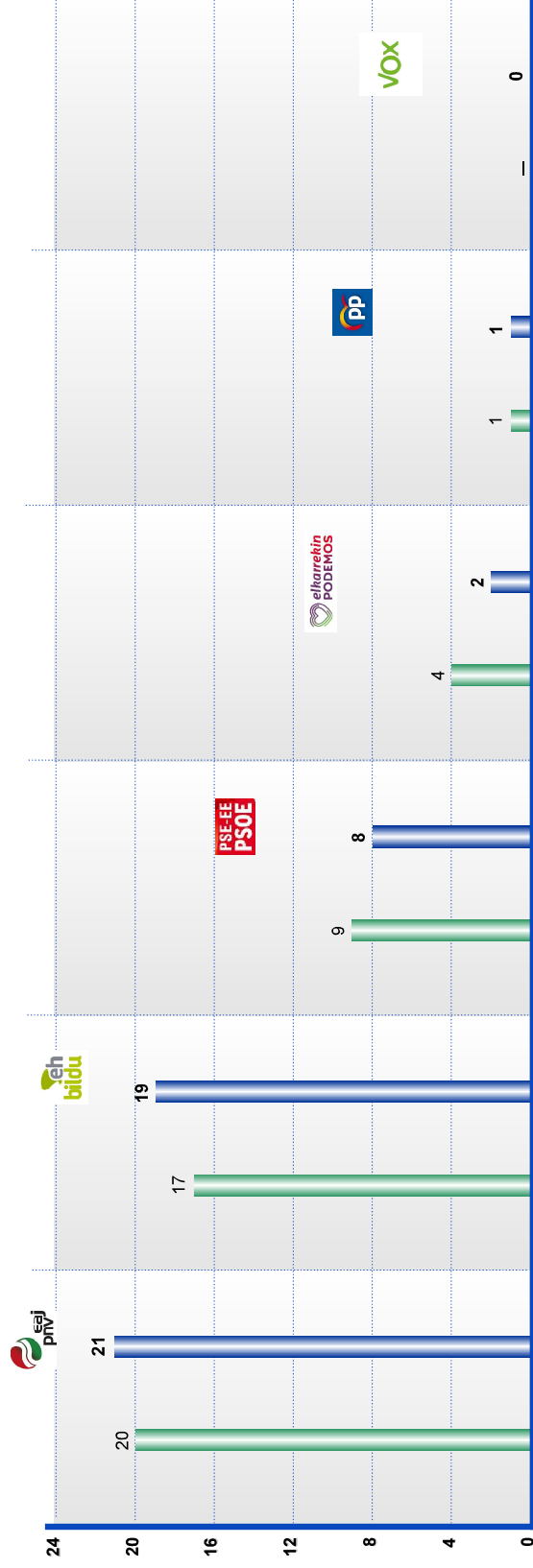


■ Resultados JJGG 2019
■ Intención de voto JJGG (Datos Diciembre 2022)

Abstención "Otros"
35,4%
0,9%

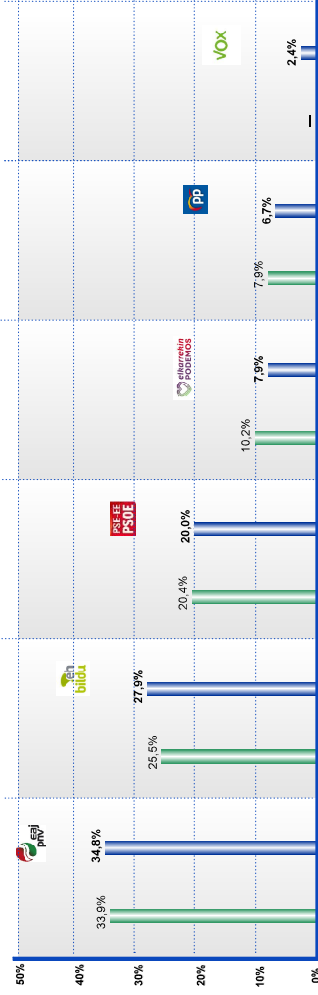
GIPUZKOA

GIPUZKOA
Prospección de Junteros
actual a JJGG



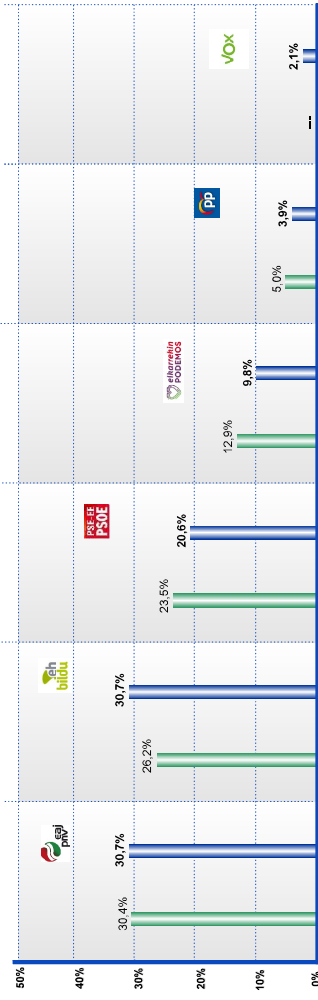
■ Resultados JJGG 2019
■ Intención de voto JJGG (Datos Diciembre 2022)

DONOSTIALDEA
Prospección de electoral
actual a JJGG



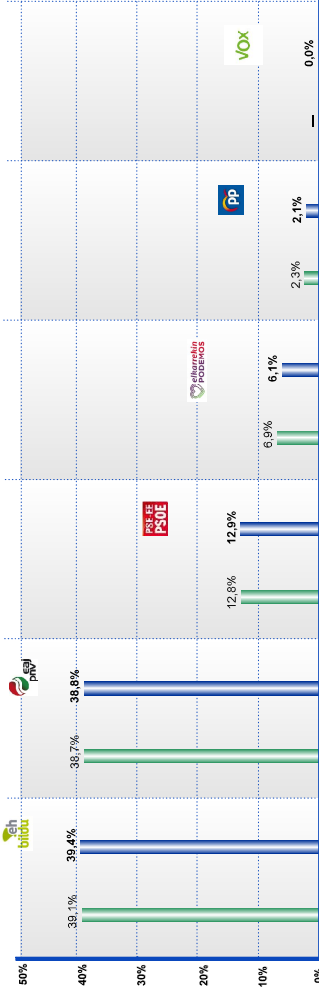
Abstención "Otros" 37,0% 0,3%

BIDASOA-OIARTZUN
Prospección electoral
actual a JJGG



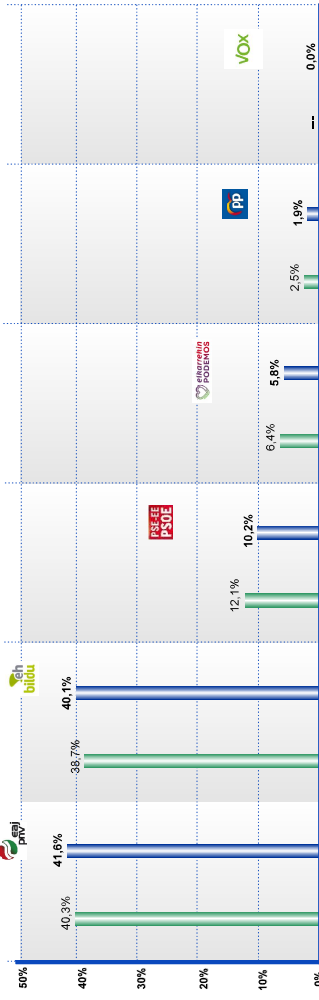
Abstención "Otros" 39,0% 2,2%

ORIA
Prospección electoral
actual a JJGG



Abstención "Otros" 33,0% 0,7%

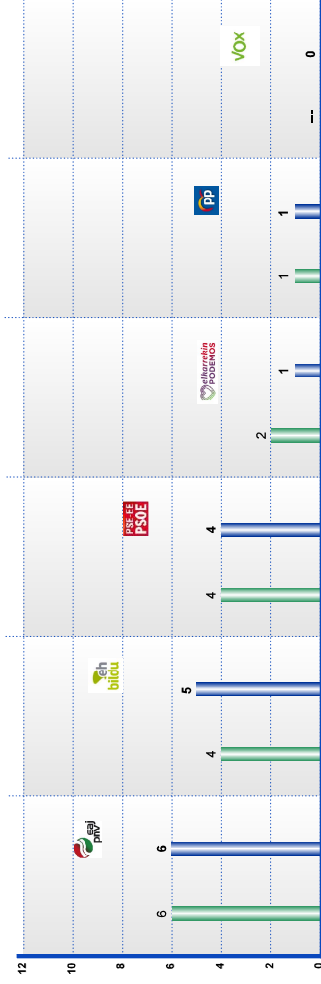
DEBA-JUROLA
Prospección electoral
actual a JJGG



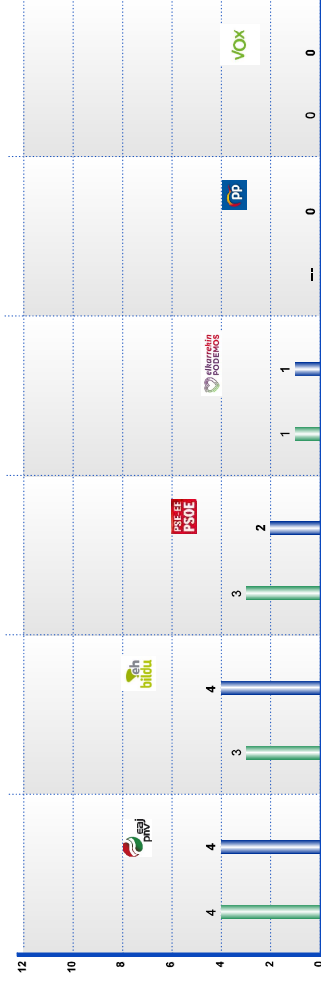
Abstención "Otros" 31,0% 0,4%

■ Resultados JJGG 2019
■ Intención de voto JJGG (Datos Diciembre 2022)

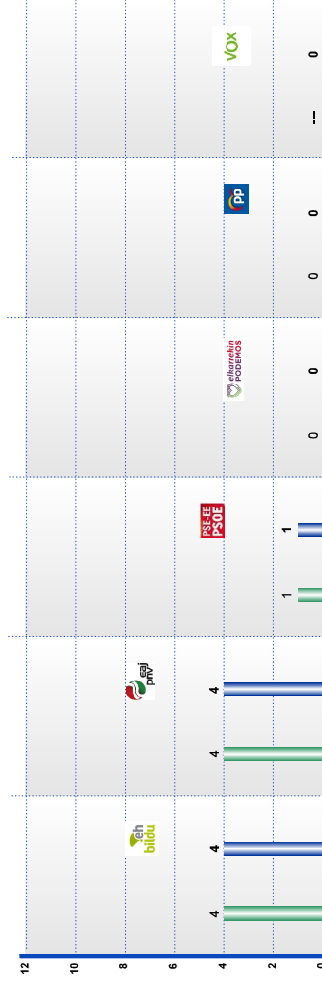
DONOSTIALDEA
Prospección de **junteros**
actual a JJGG



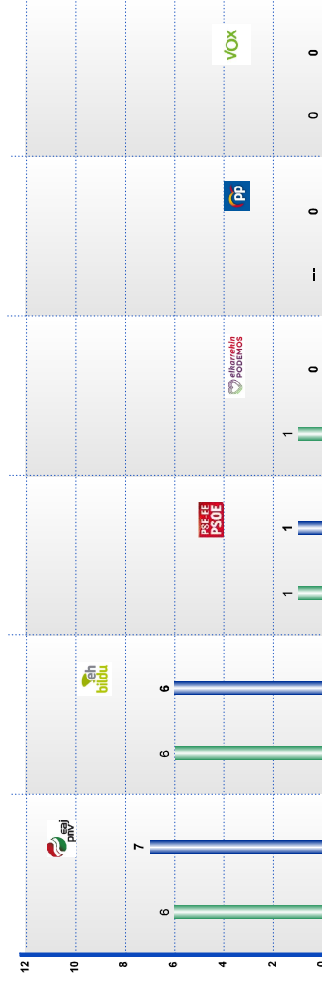
BIDASOA-OIARTZUN
Prospección de **junteros**
actual a JJGG



ORIA
Prospección de **junteros**
actual a JJGG



DEBA-JUROLA
Prospección de **junteros**
actual a JJGG










■ Resultados JJGG 2019
■ Intención de voto JJGG (Datos Diciembre 2022)

Preferencias del colectivo indecisos a JJGG

n=indecisos
(no saben a quién votarán)

13,9%

Entre  y 	1,5%	} 4,8%
Entre  y 	0,5%	
Entre  y Ns/Nc	0,5%	
Entre  y 	1,0%	
Otros	1,3%	
Ns/Nc	9,1%	
	13,9%	

Anexo

5.1. Diferencias significativas

5.2. Sentimiento de nacionalidad

5.1. Diferencias significativas

Diferencias significativas en si ahora mismo y debido a la situación que vivimos, se encuentra más preocupado/a

Sexo		
	Hombre	Mujer
"Sí"	67,9%	75,3%

Diferencias significativas en si ahora mismo y debido a la situación que vivimos, se encuentra más triste

Sexo		
	Hombre	Mujer
"Sí"	42,8%	54,6%

Diferencias significativas en si ahora mismo y debido a la situación que vivimos, se encuentra más cansado/a

Sexo			Edad			
	Hombre	Mujer	18-29 años	30-45 años	46-60 años	Más de 60 años
"Sí"	43,1%	54,0%	53,2%	54,0%	52,7%	41,1%

Diferencias significativas en si ahora mismo y debido a la situación que vivimos, se encuentra más irritable y enfadado/a

Sexo			Edad			
	Hombre	Mujer	18-29 años	30-45 años	46-60 años	Más de 60 años
"Sí"	34,5%	41,6%	37,6%	45,8%	42,2%	30,4%

Diferencias significativas en la valoración de la actuación del PNV en las Juntas Generales de Gipuzkoa

Edad

18-29 años	30-45 años	46-60 años	Más de 60 años
4.99	4.62	5.12	5.64

Intención de voto a JJGG

EAJ/PNV	EH BILDU	PSE-EE	Elk. Pod.	NC	Indeciso	No votará	Resto
7.39	4.29	5.05	4.28	5.04	5.14	3.70	3.66

Diferencias significativas en la valoración de la actuación de EH BILDU en las Juntas Generales de Gipuzkoa

Circunscripción

Donost.	Bidasoa-Oiartzun	Oria	Deba-Urola
4.92	5.02	5.32	5.41

Intención de voto a JJGG

EAJ/PNV	EH BILDU	PSE-EE	Elk. Pod.	NC	Indeciso	No votará	Resto
5.02	6.79	5.07	5.14	4.81	4.94	3.74	3.00

Diferencias significativas en la valoración de la actuación de ELKARREKIN PODEMOS en las Juntas Generales de Gipuzkoa

Intención de voto a JJGG

EAJ/PNV	EH BILDU	PSE-EE	Elk. Pod.	NC	Indeciso	No votará	Resto
4.27	4.87	4.50	6.33	3.85	4.30	3.34	2.75

Diferencias significativas en la valoración de la actuación del PSE-EE en las Juntas Generales de Gipuzkoa

Edad

18-29 años	30-45 años	46-60 años	Más de 60 años
3.89	3.59	4.15	4.55

Intención de voto a JJGG

EAJ/PNV	EH BILDU	PSE-EE	Elk. Pod.	NC	Indeciso	No votará	Resto
5.18	3.52	5.84	4.36	4.06	4.15	3.12	3.05

Diferencias significativas en la valoración de la actuación del PP en las Juntas Generales de Gipuzkoa

Sexo

Hombre	Mujer
2.07	2.47

Intención de voto a JJGG

EAJ/PNV	EH BILDU	PSE-EE	Elk. Pod.	NC	Indeciso	No votará	Resto
2.50	1.57	3.49	1.80	2.34	2.87	2.15	2.18

5.2. Sentimiento de nacionalidad

Perfil de sentimiento de nacionalidad de Gipuzkoa Diciembre 2022

