

Estado de la conciliación en las empresas guipuzcoanas

Presentación y metodología del análisis.

M^a Luz de la Cal Barredo
Yolanda Jubeto Ruiz
Mertxe Larrañaga Sarriegi
Elena Martínez Tola

Ekonomia Aplikatua I
UPV/EHU



Universidad
del País Vasco

Euskal Herriko
Unibertsitatea



ETORKIZUNA ERAIKIZ
EL FUTURO DE GIPUZKOA



**ORAIN
GIPUZKOA**

Índice

Presentación y metodología del análisis

Características de las empresas seleccionadas

Estructura de la encuesta de conciliación

Participación de las empresas en la encuesta

Participación de las empresas en la encuesta, según sector de actividad

Participación de las empresas en la encuesta, según tamaño

Porcentaje de mujeres en puestos de dirección y/o responsabilidad

Estado de la conciliación en las empresas guipuzcoanas

Presentación y metodología del análisis.

El objetivo del análisis que se presenta es conocer el estado de la cuestión de la conciliación entre la vida familiar, personal y laboral en las empresas de Gipuzkoa.

Para poder profundizar en el conocimiento de la situación actual así como de los retos en materia de conciliación, se han llevado a cabo **entrevistas en profundidad** a informantes relevantes, que han proporcionado algunas de las claves sobre este tema en el tejido productivo del territorio.

Además, se ha realizado una **encuesta a empresas** de Gipuzkoa de sectores considerados especialmente representativos de la economía guipuzcoana para poder conocer en detalle cuál es la situación en esta materia.

Características de las empresas seleccionadas

Comercio al por
menor y hostelería

•92 empresas

Educación en centros
privados

•22 empresas

Actividades sanitarias

•12 empresas

Fabricación de
productos metálicos y
metalurgia

•163 empresas

Servicios siglo XXI

•44 empresas

Actividades jurídicas y
de contabilidad y
similares

•33 empresas

Industria de la
alimentación

•37 empresas

Fabricación de
maquinaria y equipo

•103 empresas

Características de las empresas seleccionadas

- 1) Empresas que se encuentren en activo
- 2) Pertenecientes a los sectores clave de la economía guipuzcoana
- 3) Con una plantilla superior a las 20 personas
- 4) Con unos ingresos de explotación superiores a 1,5 millones de euros (superiores a 300.000 mil euros para el caso de las empresas pertenecientes al sector de educación).

A esta muestra se añadieron tres entidades dependientes de la Diputación Foral de Gipuzkoa

Estructura de la encuesta de conciliación

PARTE 0

- Datos de la empresa
- 6 preguntas

PARTE 1

- Contrataciones, permisos y excedencias
- 7 preguntas

PARTE 2

- Medidas de conciliación y de promoción de la igualdad
- 6 preguntas

PARTE 3

- Percepciones y actitudes en materia de igualdad y conciliación
- 11 preguntas

Estructura de la Encuesta de conciliación

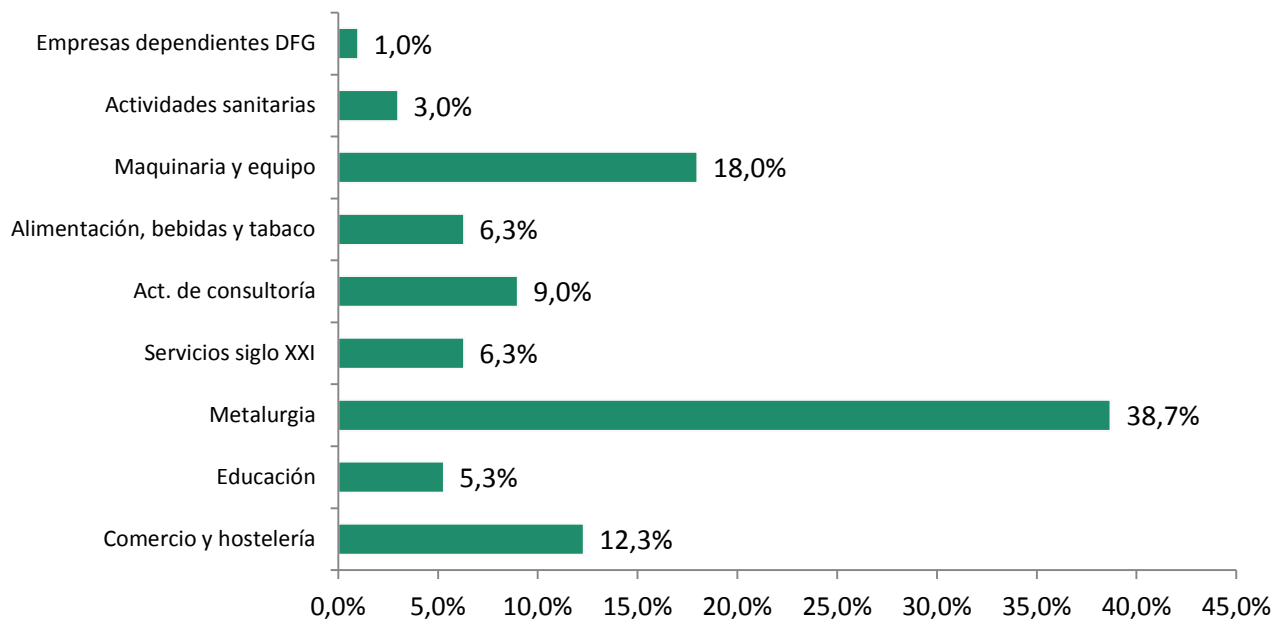
Se elaboró una encuesta sencilla de 30 preguntas estructuradas en cuatro partes (ver figura).

La encuesta se diseñó para ser contestada en 15-20 minutos por las personas Responsables o Directivas de las empresas de manera telefónica, dando la opción de ser respondida vía web.

Las encuestas se llevaron a cabo durante las tres últimas semanas de octubre de 2016.

Participación de las empresas en la encuesta

Participación de las empresas en la encuesta, según sector de actividad (%)

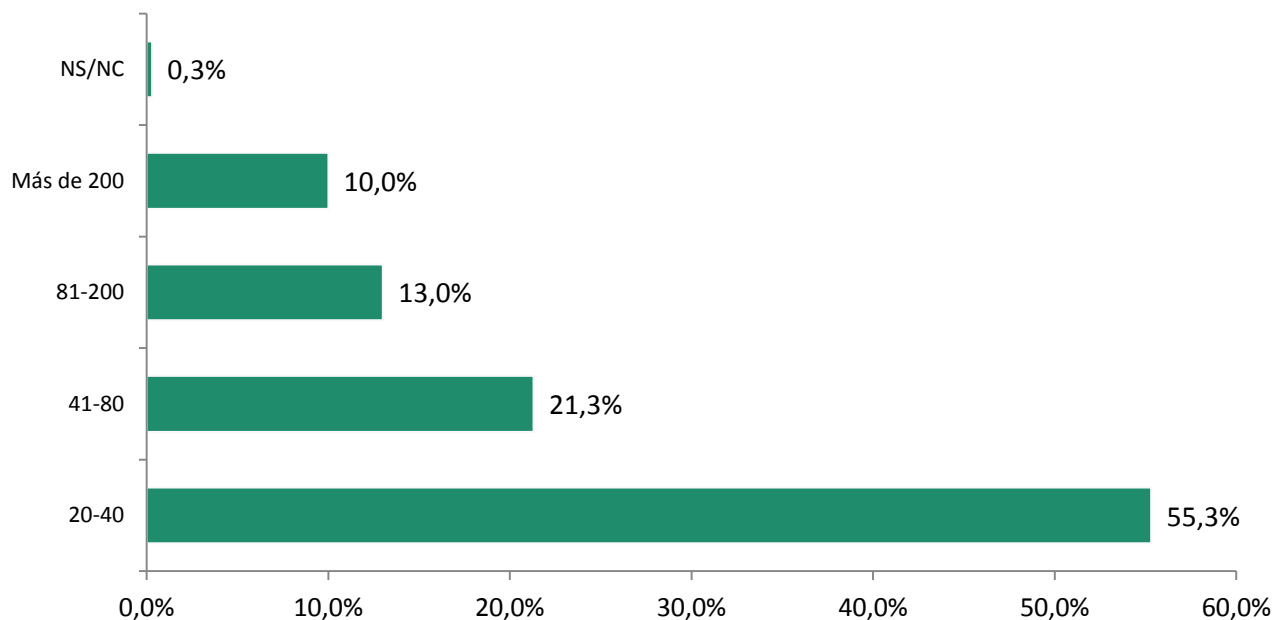


Son 300 las empresas que han respondido a la encuesta

El sector con mayor representación es el de la metalurgia (38,7%), seguido de las empresas de fabricación de maquinaria y equipo (18%)

Se obtiene una representación equilibrada de empresas industriales y de servicios en los resultados obtenidos.

Participación de las empresas en la encuesta, según tamaño (%)

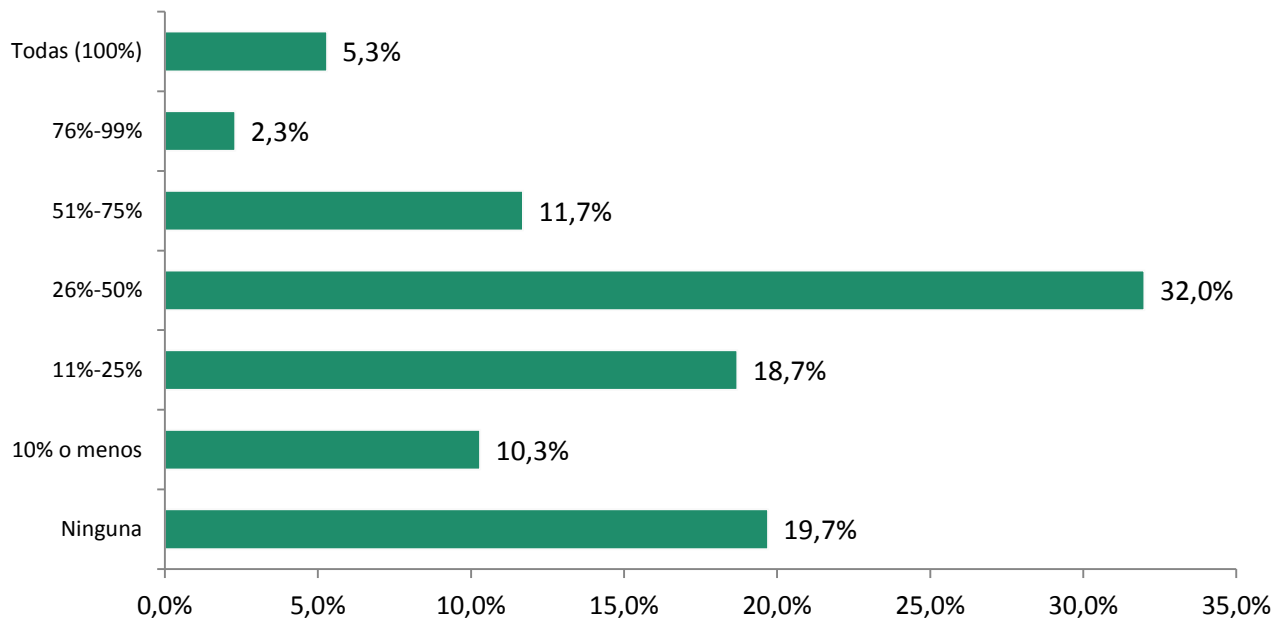


La mayor parte de las empresas entrevistadas (55,3%) tienen entre 20 y 40 personas en plantilla, a continuación siguen las de entre 41-80 trabajadores/as 21,3%, mientras que un 10% disponen de plantillas superiores a los 200 trabajadores/as.

El número total de trabajadores/as de estas 300 empresas encuestadas era de 29.108, de los cuales el 67,4% eran hombres y el 32,5% mujeres.

Porcentaje de mujeres en puestos de dirección y/o responsabilidad

Mujeres en puestos de dirección y/o responsabilidad (%)



Casi una de cada cinco (19,7%) empresas entrevistadas no hay ninguna mujer en puestos de dirección y/o responsabilidad, mientras que, como contrapartida, en el 5,3% todos los puestos con responsabilidad están cubiertos por mujeres.

Por término medio, del total de puestos de responsabilidad uno de cada tres (32,6%) está cubierto por mujeres y el resto son hombres.

En un 19,3% de las empresas las mujeres ocupan más del 50% de los puestos de dirección